

Bemiit ApS IT-driftsvejledning

1. Backup

Der benyttes OneDrive, for backup af brugerdata på medarbejder Pc'er sammen med en Office 365 Backup
- Arbejdsstationer får løbende backup via synkronisering af OneDrive-mapper.

Serverbackup – Amazon tager backup via Cloudberry [se bilag Amazone](#)

SQL 1 gang i døgnet, 7 dages retention

Data (NAS Server) 1 gang i døgnet til Azurebackup.

E-conomic –Backup via forhandler, [se bilag E-conomic](#) .

Der forefindes en disaster recovery plan af serverne, med en plan at gå efter, så man får genskab server og data korrekt.

Genskabelse af vores virtuelle servere inkl. data:

<https://docs.aws.amazon.com/aws-backup/latest/devguide/restoring-ec2.html>

Genskabelse af vores database:

<https://docs.aws.amazon.com/aws-backup/latest/devguide/restoring-rds.html>

2. Rettigheder

Data kan tilgås via VPN, eller ved fysisk at være på kontoret.

Der er password beskyttelse ved installation af software.

Der benyttes OneDrive, for backup af brugerdata på medarbejder Pc'er sammen med en Office 365 Backup
- Arbejdsstationer opdateres løbende via synkronisering af OneDrive-mapper.

3. Password

Alle arbejdsstationer er sikret med komplekse password minimum længde på 10 karakter

Der benyttes Multifaktorgodkendelse (MFA) alle online platforme hvor det er muligt.

Adgangskode til Server udløber mindst 1 gang i kvartalet.

- Der modtages besked på server, og bruger skal skifte password

- Admin password generes via google password manager.

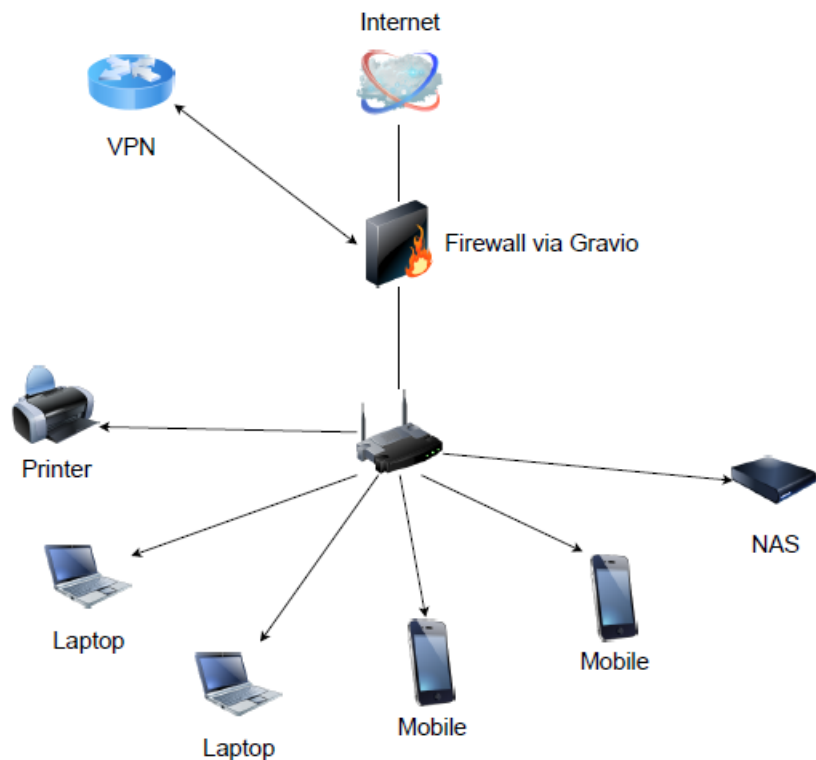
4. Software

Der benyttes standard Antivirus fra Microsoft samt Malwarebytes.

5. Hardware

Netværk styres af Gravio – Ingen adgang til log herfra.

Netværksdiagram på 1 posted, 2 telefoner, 2 pc'er, 1 Raspberry Pi, 1 Printer, 1 NAS og 1 x 16 eller 24 ports Switch.



6. Netværk

PC og servere er adskilt via VPN til hosting.

Backup er ikke på samme netværk som servere – Der tages backup ”ud af huset” via Cloud Berry.

Firewall administreres af Gravio – Og Amazon, der er begrænset adgang, så dette sker via VPN.

Netværk køre på egen IP-adresse

7. MFA

Der er lagt MFA på administrator konto servere og alle online platforme hvor muligt

8. Mail

Spamfilter benytter indbygget ved Office365.

SPF, DMARK, DNSSEC og DKIM er sat op.

Der bruges ikke sikkermail pt.

9. Endpoint

Der kører standard antivirus fra Microsoft, arbejdsstationer og Amazon [se bilag Amazone.](#)

10. Awareness

IT-sikkerhedspolitikken søger at tilgodese de anerkendte standarder for informationsikkerhed og tilstræbes at gennemgå årlig IT Sikkerhedstjek af ekstern 3. parts af IT-rådgivninger

11. Cyberforsikring

BEMIIT har tegnet en Cyberforsikring gennem Codan police: 909 932 1986 [læs mere](#)

12. Sundhedstjek

Der bestræbes at der laves et årligt sundhedstjek.

Samt nogle stikprøver for at se, om ovenstående områder stadig er up-to-date.

13. Penetrationstest

BEMIIT har ikke fået lavet en, evt. hør Gravio.